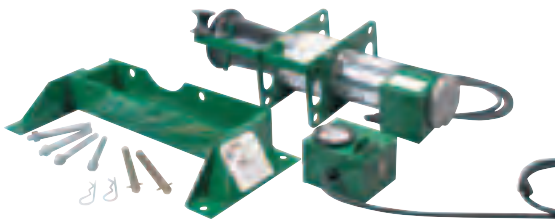


■ Ultra Tugger™ Kabelzugwinde 6800-22 CE



- Leichte, tragbare Kabelzugwinde
- Direkter Antrieb der Trommel
- Keilförmige Seilwinde und patentiertes Seilführungssystem zur besseren Kontrolle des Zugvorgangs
- Zugkraftmessgerät zur Überwachung der max. Zugkraft von 3,6 t

Technische Daten	
Maximale Zugkraft:	3,6 t
Dauerleistung:	3 t
Zuggeschwindigkeit:	2.7 m/min unbelastet, 2.4 m/min bei 900 kg Belastung, 2.3 m/min bei 1800 kg Belastung, 2.1 m/min bei 2700 kg Belastung, 1.8 m/min bei 3600 kg Belastung
Abmessungen:	ca. 30 x 66 x 22 cm
Gewicht:	ca. 39 kg
Motor:	230 V, 50 Hz

Artikel	Artikel-Nr.	
Ultra Tugger™ Kabelzugwinde 6800-22 CE	50031961	
Lieferumfang	Artikel-Nr.	Seite
Zugkraft-Messgerät	50010697	
Vorrichtung für Bodenmontage	50008650	

Zubehör	Artikel-Nr.	Seite

■ Zugseil für Kabelzugwinde 6800-22 CE

Eigenschaften

- Bruchlast liegt bei ca. 14,2 t
- Zugseildurchmesser 22 mm
- Zugseil auf Holztrommel

Artikel	Artikel-Nr.
Zugseil für Kabelzugwinde 6800-22 CE 91 m Länge	50341367
Zugseil für Kabelzugwinde 6800-22 CE 182 m Länge	50341375
Zugseil für Kabelzugwinde 6800-22 CE 365 m Länge	50341383
Ständer für Zugseile 91 und 182 m	50343629



■ Ablenkrollen

Eigenschaften

- Stahlrahmen mit geschmiedeter Öse 25 mm
- Rollen aus Aluminiumlegierung mit selbstschmierenden Lagern
- Max. Belastbarkeit 3,6 t
- Zum Einhängen

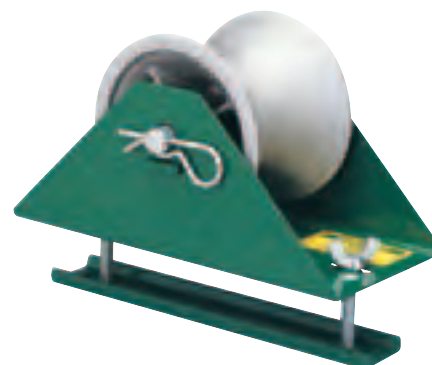


Artikel	Artikel-Nr.	Außendurchmesser mm	Innerer Radius mm	Breite mm	Gewicht: kg
Ablenkrollen 125 mm	50008722	300	100	125	12,0
Ablenkrollen 150 mm	50008730	460	180	150	20,0
Ablenkrollen 165 mm	50008749	600	250	165	30,0

■ Pritschen-Ablenkrolle

Eigenschaften

- Rollen aus Aluminiumlegierung
- Selbstschmierende Lager
- Stahlrahmen zur Befestigung an Kabelkanälen bis 50 mm Stärke

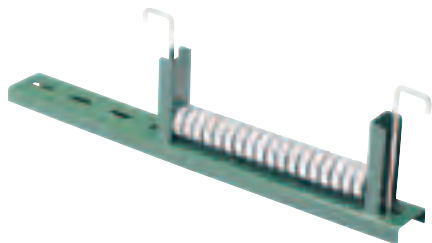


Artikel	Artikel-Nr.	Länge: mm	Breite mm	Gewicht: kg
Pritschen-Ablenkrolle 125 mm	50153323	300	125	5,0
Pritschen-Ablenkrolle 125 mm	50190946	560	125	8,0

■ Pritschen-Ablenkrolle

Eigenschaften

- Stahlkugellager
- Stahlrahmen
- Befestigungsschlitze
- Universelle Montageklammern



Artikel	Artikel-Nr.	Ausführung	Breite des Kabelkanals mm	Gewicht: kg
Pritschen-Ablenkrolle 300 - 450 mm	50273833	gerade	300 - 450	3.6
Pritschen-Ablenkrolle 500 - 600 mm	50273841	gerade	500 - 600	4.5
Pritschen-Ablenkrolle 600 - 760 mm	50273868	gerade	600 - 760	5.9
Pritschen-Ablenkrolle 300 - 450 mm	50273884	Radius	300 - 450	5.0
Pritschen-Ablenkrolle 500 - 600 mm	50273892	Radius	500 - 600	5.4
Pritschen-Ablenkrolle 600 - 760 mm	50273906	Radius	600 - 760	5.9

■ Cable Cream™ Kabelziehschmierstoff

Eigenschaften

- Haftet gut, ohne zu tropfen
- Leicht zu entfernen
- Keine Zersetzung bei Hitze oder Frost
- Qualitätscreme (Gelb) für schnelle und einfache Handhabung



Artikel	Artikel-Nr.
Cable Cream™ Kabelziehschmierstoff 0,95 l	50352075
Cable Cream™ Kabelziehschmierstoff 3,8 l	50352083