

■ Kwik Change Hartmetall-Lochsäge

- Mit Bajonett-Verschluss für schnelles Wechseln der Lochsäge

geeignet für:

- Stahl, rostfreien Stahl, NE-Metalle, Kunststoffe, Leichtbauplatten und Holz bis 4,5 mm Stärke

Eigenschaften

- Ausstoßfeder drückt das gesägte Material aus der Lochsäge heraus
- Dreikantaufnahme schaft 9,5 mm bei 50057529
- Dreikantaufnahme schaft 12,7 mm bei 50057537

Bestellinfo

- Aufnahme schäfte sind nicht im Lieferumfang enthalten, diese bitte separat bestellen



Artikel-Nr.	Nennmaß mm	Effektivmaß mm	Norm-Größe		Aufnahme schäfte
			Pg	ISO	
50057529					50057529
50057537					50057529
50057618					50057529
50057626					50057529
50056913	16	15.9	Pg 9		50057529
50056921					50057529
50056930	19	19.0	Pg 11		50057529
50056948	21	20.6	Pg 13	ISO 20	50057529
50056956	22	22.2	Pg 16		50057529
50056964	27	27.0			50057529
50059572	27	27.0			50057529
50056972	29	28.6	Pg 21		50057529
50056980	31	31.0			50057529
50056999	32	31.8			50057529
50059580	34	33.3			50057529
50057006	35	34.9			50057529
50059599	37	36.5	Pg 29		50057529
50057014	38	38.1			50057529
50057022	45	44.4			50057529
50057030	51	50.8		ISO 50	50057529
50059602	54	54.0	Pg 42		50057529
50057049	58	57.2			50057537
50057057	64	63.5		ISO 63	50057537
50057065	67	66.7			50057537
50057073	76	76.2			50057537



■ Kwik Change Hartmetall-Lochsägensatz

- Mit Bajonett-Verschluss für schnelles Wechseln der Lochsäge

geeignet für:

- Stahl, rostfreie Stahl, NE-Metalle, Kunststoffe, Leichtbauplatten und Holz bis 4,5 mm Stärke

Eigenschaften

- Aufnahmeschaft 50057529
- Ausstoßfedern - drückt das gesägte Material aus der Lochsäge heraus

Artikel	Artikel-Nr.
Kwik Change Hartmetall-Lochsägensatz PG 16, PG 21, 35 mm, 45 mm, ISO 50	50057669
Kwik Change Hartmetall-Lochsägensatz PG 16, PG 21, 35 mm	50058207

■ Kwik Change Aufnahmeschaft

geeignet für:

- Die Größen 16 mm - 58 mm; 60 mm - 76 mm



Artikel	Artikel-Nr.
Kwik Change Aufnahmeschaft 16 - 58 mm	50057529
Kwik Change Aufnahmeschaft 60 - 76 mm	50057537
Zentrierbohrer für Aufnahmeschaft 50057529	50057618
Zentrierbohrer für Aufnahmeschaft 50057537	50057626

■ HKP Hartmetallochsäge

- Optimale Spanabführung durch extra große Zahnverteilung
- Kein Zusetzen oder Festbrennen der Hartmetallzähne

geeignet für:

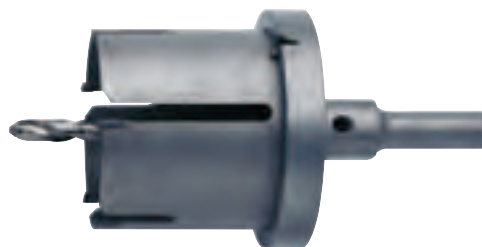
- Holz, Spanplatten, beschichtete Holzplatten, Hartpappe, PVC, Glasfaser, Gipskarton, Gasbeton, Ytonsteine und Tonziegel

Eigenschaften

- Spannutt ermöglicht ein leichtes Entfernen des Bohrkerns
- Maximale Schnitttiefe: 60 mm
- Über zwei Drittel der Gesamtlänge laufende eingestochene Spannutt

Artikel	Artikel-Nr.
HKP Hartmetallochsäge 35 mm ohne Aufnahmeschaft	52033834
HKP Hartmetallochsäge 68 mm ohne Aufnahmeschaft	52033835
HKP Hartmetallochsäge 74 mm ohne Aufnahmeschaft	52033837
HKP Hartmetallochsägen-Satz 35, 68 und 74 mm inkl. 3-flächen-Aufnahmeschaft, SDS-Aufnahmeschaft, HSS- und HM-Zentrierbohrer	52033833
HKP Hartmetallochsägenset 68 mm inkl. 3-flächen-Aufnahmeschaft, HSS- und HM-Zentrierbohrer, Randversenker	52034333

Zubehör	Artikel-Nr.	Seite
3-Flächen Aufnahmeschaft 70 mm lang, Schaftdurchmesser 13 mm	52034328	





Hartmetall-Lochsäge

- Mit Hartmetallplatten besetzte Schnittkanten für eine lange Lebensdauer und saubere Schnitte
- Auswechselbare Kobaltstahl Zentrierbohrer mit einzigartiger Bohrspitze zur Verhinderung langer Späne

Eigenschaften

- Schneiden schnell, sauber und exakt Löcher in Edelstahl, Kupfer, Aluminium und Stahl
- Flansch begrenzt die Schnitttiefe
- Maximale Schnitttiefe: 10 mm
- Maximale Materialstärke: 4 mm

Artikel-Nr.	Effektivmaß mm	Minimale Bohrfuttergröße mm	Norm-Größe		Empfohlene Schnittgeschwindigkeit U/min.	
			Pg	ISO	Edelstahl	Stahlblech
50383248	19.0	6.4	Pg 11		550	800
50383256	20.6	6.4	Pg 13	ISO 20	510	740
50383264	22.2	6.4	Pg 16		475	690
50383272	25.4	9.5		ISO 25	415	600
50383280	28.6	9.5	Pg 21		370	535
50383299	30.5	9.5			345	500
50383302	31.7	9.5			330	485
50383310	35.0	9.5			300	435
50383329	38.1	9.5			275	400
50383337	44.4	9.5			235	340
50383345	50.8	9.5		ISO 50	205	300
50383361	63.5	12.7		ISO 63	165	240

Auswechselbare Zentrierbohrer für Hartmetall-Lochsägen

geeignet für:

- Holz, Aluminium, Stahl, Kunststoff und Glasfaser



Artikel	Artikel-Nr.
Auswechselbare Zentrierbohrer für Hartmetall-Lochsägen 19 mm bis 50,8 mm	50383892
Auswechselbare Zentrierbohrer für Hartmetall-Lochsägen 63,5 mm	50383906

■ Hartmetall-Lochsägensatz

- Mit Hartmetallplatten besetzte Schnittkanten für eine lange Lebensdauer und saubere Schnitte
- Auswechselbare Kobaltstahl Zentrierbohrer mit einzigartiger Bohrspitze zur Verhinderung langer Späne

Eigenschaften

- Schneiden schnell, sauber und exakt Löcher in Edelstahl, Kupfer, Aluminium und Stahl
- Flansch grenzt die Schnitttiefe
- Maximale Schnitttiefe: 10 mm
- Maximale Materialstärke: 4 mm

Artikel	Artikel-Nr.	
Hartmetall-Lochsägensatz PG 16, PG 21 und 35 mm	50035991	
Lieferumfang	Artikel-Nr.	Seite
Hartmetall-Lochsäge 22,2 mm (PG16)	50383264	546
Hartmetall-Lochsäge 28,6 mm (PG21)	50383280	546
Hartmetall-Lochsäge 35 mm	50383310	546
Kunststoffkoffer		
Zentrierbohrer		

