

■ Zugschrauben für manuelle Betätigung

- Zur Nachbestellung von Zugbolzen vergleichen Sie einfach den vorhandenen mit den hier abgebildeten Zugbolzen.
- Maßangaben Durchmesser x Länge
- Toleranzabweichungen sind vorbehalten

Bestellinfo

- Zur Erhöhung der Standzeiten empfehlen wir das Einfetten der Zugschrauben mit der Greenlee Montagepaste Nr. 50115472



Artikel	Artikel-Nr.
Zugschrauben für manuelle Betätigung 28,6 X 190 mm	50046799



Artikel	Artikel-Nr.
Zugschrauben für manuelle Betätigung 19,0 X 140 mm	50041886



Artikel	Artikel-Nr.
Zugschrauben für manuelle Betätigung 19,0 X 75 mm	50040421



Artikel	Artikel-Nr.
Zugschraube für manuelle Betätigung 19,0 x 55 mm	50040405



Artikel	Artikel-Nr.
Zugschraube für manuelle Betätigung 9,5 x 40 mm	50000420



Artikel	Artikel-Nr.
Zugschrauben für manuelle Betätigung 6,5 X 35 mm	50042181

■ Zugschrauben für hydraulische Betätigung

Bestellinfo

- Zur Erhöhung der Standzeiten empfehlen wir das Einfetten der Zugschrauben mit der Greenlee Montagepaste Nr. 50115472

Artikel	Artikel-Nr.
Adapter 28,6 x 76 mm	50031708



Artikel	Artikel-Nr.
Zugbolzen für hydraulische Betätigung 9,5 X 71 mm	51300430



Artikel	Artikel-Nr.
Zugbolzen für hydraulische Betätigung 19,0 X 137 mm	52045040



Artikel	Artikel-Nr.
Zugbolzen für hydraulische Betätigung 19,0 X 105 mm	50318721



Artikel	Artikel-Nr.
Zugbolzen Ø 19 x 140 mm	50294520



Artikel	Artikel-Nr.
Zugbolzen Ø 11,1 x 108 mm	50294512



Artikel	Artikel-Nr.
Zugbolzen 9,5 auf 19 mm	52042827



Artikel	Artikel-Nr.
Adapter 19,0 x 48 mm mit Innengewinde 9,5 mm	50339672
Adapter 19,0 x 48 mm mit Innengewinde 6,3 mm	50601148
Adapter 19,0 x 48 mm mit Innengewinde 12,7 mm	50601679





Rechtecklocher

geeignet für:

- Stahlblech (ST37), Kunststoff und Aluminium bis zu 3 mm Stärke und 1,5 mm V2A
- Das Stanzen von gratfreien Durchbrüchen

Betätigung:

- Manuell und hydraulisch

Vorbohren:

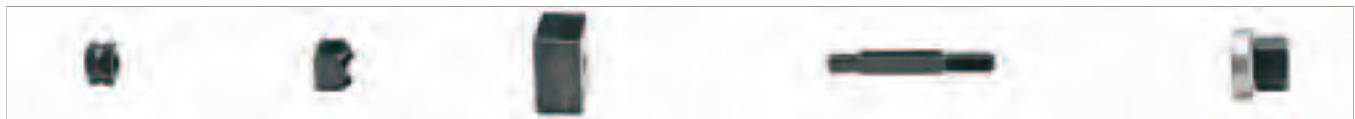
- Ø 9,7 mm Vorbohrer 50360183
- Ø 12,7 mm Vorbohrer 50344102
- Ø 15,9 mm Vorbohrer 50344030
- Ø 30,2 mm Vorbohrer 50364146

Lieferumfang

- Komplettsystem bestehend aus Stempel, Matrize, Zugschraube, Kontermutter und Kugellagermutter

Bestellinfo

- * = Nur für den Gebrauch mit den Hydraulikstanzen 50159062, 50250973, LS60L und LS50LFLEX
- ** = Nur für den Gebrauch mit den Hydraulikstanzen 50159062 und 50250973



Kontermutter

Stempel

Matrize

Zugbolzen

Kugellagermutter

Lochgröße mm	Max. Materialstärke mm Stahl (ST 37)	Betätigung	Komplett Locher	Einzelteile für manuellen Betrieb					Aufnahme-loch-Ø mm	Wahlw. erhältlich Adapter f. Hydr. Stanzen
				Stempel	Matrize	Zugbolzen	Kugellagermutter	Kontermutter		
11.1 x 22.2	1.5	Hand/Hydr.	50600257	50600265	50600273	50601156	50601202	50052446	9.7	50601148
17.0 x 19.0	2.0	Hand/Hydr.	50610281		50600303	50344218	50347330	50046381	12.7	50339672
19.1 x 29.0	2.0	Hand/Hydr.	50600311	50600320	50600338	50601172	50601652	50602586	15.9	50601679
19.1 x 33.3	2.0	Hand/Hydr.	50600346	50600354	50600362	50601172	50601652	50602586	15.9	50601679
21.9 x 25.9	2.0	Hand/Hydr.	50600370	50600389	50600397	50601172	50601652	50602586	15.9	50601679
22.0 x 30.0	2.0	Hand/Hydr.	50600400	50600419	50600427	50601172	50601652	50602586	15.9	50601679
22.0 x 42.0	2.0	Hand/Hydr.	50600435	50600451	50600460	50601172	50601652	50602586	15.9	50601679
25.1 x 29.0	2.0	Hand/Hydr.	50600478	50600486	50600494	50601172	50601652	50602586	15.9	50601679
31.8 x 35.1	2.0	Hand/Hydr.	50600508	50600516	50600524	50601172	50601652	50602586	15.9	50601679
29.0 x 71.0	3.0	Hydr.	52045296						30.2	
30.0 x 90.0	3.0	Hydr.	52045297						30.2	
33.3 x 66.7	3.0	Hydr.	50600532	50600540	50600559	50601180		50602357	30.2	
35.0 x 52.0	3.0	Hydr.	50600567	50600575	50600583	50601180		50602357	30.2	
35.0 x 65.0	3.0	Hydr.	50600591	50600605	50600613	50601180		50602357	30.2	
35.0 x 82.0	2.0	Hydr.*	50600621	50600630	50600648	50601180		50602357	30.2	
35.0 x 112.0	2.0	Hydr.*	50600656	50600664	50600672	50601180		50602357	30.2	
46.0 x 92.0	3.0	Hydr.*	50600680	50600699	50600702	50601180		50602357	30.2	
57.2 x 88.9	3.0	Hydr.*	50600710	50600729	50600737	50601180		50602357	30.2	
68.0 x 138.0	2.0	Hydr.**	50600745	50600753	50600761	50601180		50602357	30.2	

■ Quadratlocher

geeignet für:

- Stahlblech (ST37), Kunststoff und Aluminium bis zu 3 mm Stärke und 1,5 mm V2A
- Das Stanzen von gratfreien Durchbrüchen

Betätigung:

- Manuell und hydraulisch

Vorbohren:

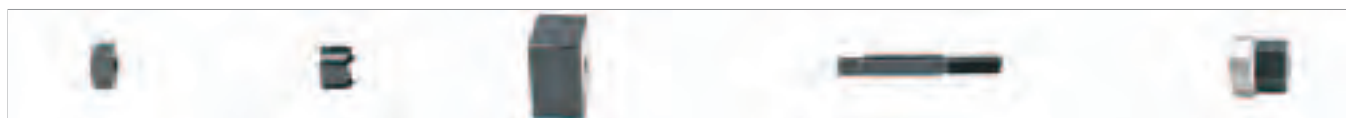
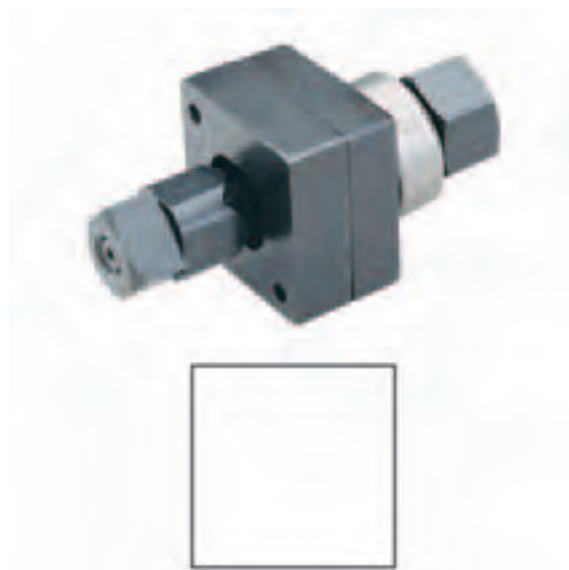
- Ø 9,7 mm Vorbohrer 50360183
- Ø 12,7 mm Vorbohrer 50344102
- Ø 15,9 mm Vorbohrer 50344030
- Ø 30,2 mm Vorbohrer 50364146

Lieferumfang

- Komplettsystem bestehend aus Stempel, Matrize, Zugschraube, Kontermutter und Kugellagermutter

Bestellinfo

- * = Nur für den Gebrauch mit den Hydraulikstanzen 50159063, 50250973, LS60L und LS50LFLEX
- ** = Nur für den Gebrauch mit den Hydraulikstanzen 50159063 und 50250973



Kontermutter

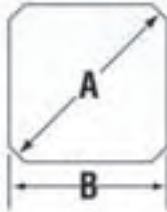
Stempel

Matrize

Zugbolzen

Kugellagermutter

Lochergröße mm	Max. Materialstärke mm Stahl (ST 37)	Betätigung	Komplett Locher	Einzelteile für manuellen Betrieb					Aufnahme- loch-Ø mm	Wahlw. erhältlich Adapter f. Hydr. Stanzen
				Stempel	Matrize	Zugbolzen	Kugellager- mutter	Kontermutter		
12.7 x 12.7	1.5	Hand/Hydr.	50600010	50600028	50600036	52020113	50601202	50052446	9.5	50601148
15.9 x 15.9	2.0	Hand/Hydr.	50600044			52020113	50347330	50046381	12.7	50339672
19.1 x 19.1	2.0	Hand/Hydr.	50610076	50600087	50600095	52020113	50347330	50046381	12.7	50339672
22.4 x 22.4	2.0	Hand/Hydr.	50610106	50600117	50600125	52020113	50347330	50046381	12.7	50339672
24.0 x 24.0	2.0	Hand/Hydr.	50610137	50600141	50600150	52020113	50347330	50046381	12.7	50339672
25.4 x 25.4	2.0	Hand/Hydr.	50600168	50600176	50600184	50601172	50601652	50602586	15.9	50601679
45,0 x 45,0	3,0	Hydr.	50115723	50767640	50767657	52055901		52055905	30,2	
46.0 x 46.0	3.0	Hydr.	50600192	50600206	50600214	50601180		50602357	30.2	
50.8 x 50.8	3.0	Hydr.	50601687	50601695	50601709	50601180		50602357	30.2	
68.0 x 68.0	3.0	Hydr.	50601717	50601725	50601733	50601180		50602357	30.2	
92.0 x 92.0	3.0	Hydr.*	50601741	50601750	50601768	50601180		50602357	30.2	
104.8 x 104.8	2.0	Hydr.*	50601776	50601784	50601792	50601180		50602357	30.2	
138.0 x 138.0	2.0	Hydr.**	50602349	50600230	50600249	50601180		50602357	30.2	



■ Spezialquadratlocher mit abgeflachten Ecken

geeignet für:

- Stahlblech (ST37), Kunststoff und Aluminium bis zu 2 mm Stärke
- Das Stanzen von gratfreien Durchbrüchen

Betätigung:

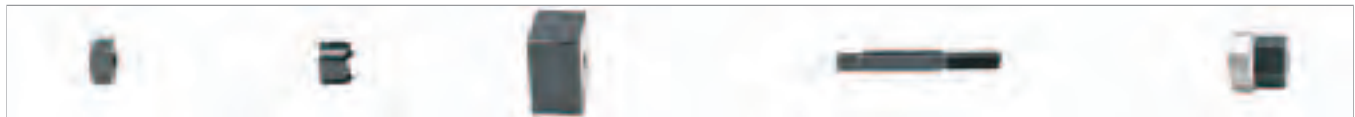
- Manuell und hydraulisch

Vorbohren:

- Ø 12,7 mm Vorbohrer 50344102

Lieferumfang

- Komplettsystem bestehend aus Stempel, Matrize, Zugschraube, Kontermutter und Kugellagermutter



Kontermutter

Stempel

Matrize

Zugbolzen

Kugellagermutter

Lochgröße mm		Max. Materialstärke mm	Betätigung	Komplett Locher	Einzelteile für manuellen Betrieb					Aufnahme- loch-Ø mm	Wahlw. erhältlich Adapter f. Hydr. Stanzen
A	B				Stahl (ST 37)	Stempel	Matrize	Zugbolzen	Kugellager- mutter		
22.5	20.1	2.0	Hand/Hydr.	50611257	50611264	50601270	52020113	50347330	50046381	12.7	50339672

■ Rundlocher mit vier Nuten

geeignet für:

- Stahlblech (ST37), Kunststoff und Aluminium bis zu 3 mm Stärke

Betätigung:

- Manuell und hydraulisch

Vorbohren:

- Ø 15,9 mm Vorbohrer 50344030

Lieferumfang

- Komplettsystem bestehend aus Stempel, Matrize, Zugschraube, Kontermutter und Kugellagermutter



Kontermutter

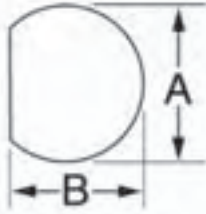
Stempel

Matrize

Zugbolzen

Kugellagermutter

Lochergröße mm			Max. Material- stärke mm	Betätigung	Komplett Locher	Einzelteile für manuellen Betrieb					Aufnahme- loch-Ø mm	Wahlw. erhältlich Adapter f. Hydr. Stanzen
A	B	C				Stahl (ST 37)	Stempel	Matrize	Zugbolzen	Kugellager- mutter		
22.5	3.2	25.4	2.0	Hand/Hydr.	50602381	50602390	50602500	50601172	50601652	50602586	15.9	50601679
30.5	4.8	36.0	3.0	Hand/Hydr.	50602420	50602438	50602497	50601172	50601652	50602586	15.9	50601679



■ "D"-Formlocher

geeignet für:

- Stahlblech (ST37), Kunststoff und Aluminium bis zu 2 mm Stärke

Betätigung:

- Manuell und hydraulisch

Vorbohren:

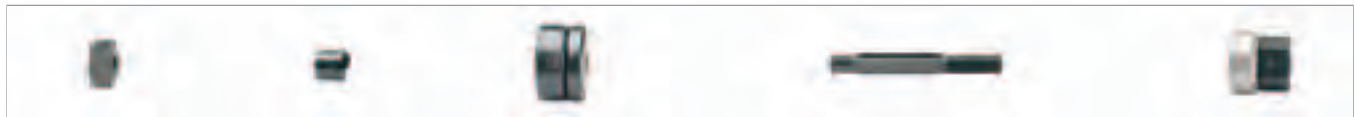
- Ø 12,7 mm Vorbohrer 50344102

Lieferumfang

- Komplettsystem bestehend aus Stempel, Matrize, Zugschraube, Kontermutter und Kugellagermutter

Bestellinfo

- 50610809 und 50610830 nur als Komplettlocher lieferbar



Kontermutter

Stempel

Matrize

Zugbolzen

Kugellagermutter

Lochgröße mm		Max. Material- stärke mm	Betätigung	Komplett Locher	Einzelteile für manuellen Betrieb					Aufnahme- loch-Ø mm	Wahlw. erhältlich Adapter f. Hydr. Stanzen
A	B				Stahl (ST 37)	Stempel	Matrize	Zugbolzen	Kugellager- mutter		
12,7	11,9	2,0	Hand/Hydr.	50600770	50600788	51600790	50601156	50601202	50052446	9,5	50601148
15,9	15,1	2,0	Hand/Hydr.	50610809			50601130	50347330	50046381	12,7	50339672
19,1	17,9	2,0	Hand/Hydr.	50610830			50601130	50347330	50046381	12,7	50339672

■ Doppel-"D"-Formlocher

geeignet für:

- Stahlblech (ST37), Kunststoff und Aluminium bis zu 2 mm Stärke

Betätigung:

- Manuell und hydraulisch

Vorborenen:

- Ø 15,9 mm Vorbohrer 50344030

Lieferumfang

- Komplettsystem bestehend aus Stempel, Matrize, Zugschraube, Kontermutter und Kugellagermutter

Bestellinfo

- Alle Locher nur als Komplettlocher lieferbar



Kontermutter

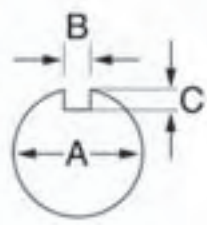
Stempel

Matrize

Zugbolzen

Kugellagermutter

Lochergröße mm		Max. Material- stärke mm	Betätigung	Komplett Locher	Einzelteile für manuellen Betrieb					Aufnahme- loch-Ø mm	Wahlw. erhältlich Adapter f. Hydr. Stanzen
A	B				Stahl (ST 37)	Stempel	Matrize	Zugbolzen	Kugellager- mutter		
19.5	16.3	2.0	Hand/Hydr.	50610861			52020113	50347330	50046381	12,7	50339672
20.2	17.6	2.0	Hand/Hydr.	50610892			52020113	50347330	50046381	12,7	50339672
23.2	19.2	2.0	Hand/Hydr.	50610922			52020113	50347330	50046381	12,7	50339672
23.2	20.2	2.0	Hand/Hydr.	50600958			52020113	50347330	50046381	12,7	50339672
34.9	28.6	2.0	Hand/Hydr.	50600982			50601660	50601652	50602586	23,8	50601679



■ Kerbnutlocher

geeignet für:

- Stahlblech (ST37), Kunststoff und Aluminium bis zu 2 mm Stärke

Betätigung:

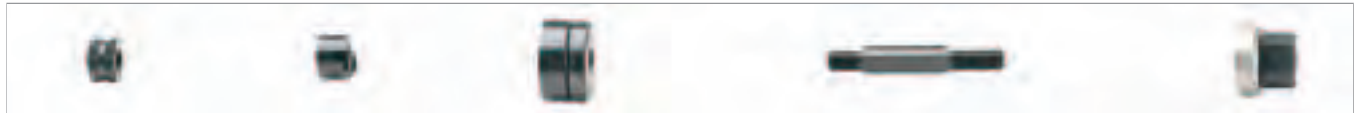
- Manuell und hydraulisch

Vorbohren:

- Ø 23,8 mm Vorbohrer 50300083

Lieferumfang

- Komplettsystem bestehend aus Stempel, Matrize, Zugschraube, Kontermutter und Kugellagermutter



Lochergröße mm		Max. Material- stärke mm	Betätigung	Komplett Locher	Einzelteile für manuellen Betrieb					Aufnahme- loch-Ø mm	Wahlw. erhältlich Adapter f. Hydr. Stanzen
A	B				Stahl (ST 37)	Stempel	Matrize	Zugbolzen	Kugellager- mutter		
12.2	1.4	1.5	Hand/Hydr.	50601016	51601020	51601030	50601156	50601202	50052446	9,5	50601148
29.7	3.1	2.0	Hand/Hydr.	50601040	51601050	51601060	50601660	50601652	50602586	23,8	50601679
32.1	4.0	2.0	Hand/Hydr.	50601075	51601080	51601090	50601660	50601652	50602586	23,8	50601679
33.7	2.6	2.0	Hand/Hydr.	50601105	51601110	50601121	50601660	50601652	50602586	23,8	50601679

Locher für Profilzylinder

geeignet für:

- Stahlblech (ST37) bis zu 1,5 mm Stärke und Aluminium 3,5 mm

Betätigung:

- Manuell und hydraulisch

Vorbohren:

- Ø 12,7 mm Vorbohrer 50344102

Lieferumfang

- Komplettsystem bestehend aus Stempel, Matrize, Zugschraube, Kontermutter und Kugellagermutter



Kontermutter

Stempel

Matrize

Zugbolzen

Kugellagermutter

Lochergröße mm			Max. Materialstärke mm	Betätigung	Komplett Locher	Einzelteile für manuellen Betrieb						Aufnahme-loch-Ø mm	Wahlw. erhältlich Adapter f. Hydr. Stanzen
A	B	C				Stempel	Matrize	Zugbolzen	Kugellagermutter	Kontermutter	Distanzbuchse		
17.0	33.3	10.5	2.0	Hand/Hydr.	50053078	50053027	50053035	50053043	50347330	90500113	50053051	12,7	50339672



■ Sub-Min-D-Locher

geeignet für:

- Stahlblech (ST37) bis zu 1,5 mm Stärke und Aluminium 3,5 mm
- Front- oder rückseitige Montage

Betätigung:

- Manuell und hydraulisch

Vorbohren:

- Ø 12,7 mm Vorbohrer 50344102

Lieferumfang

- Komplettsystem bestehend aus Stempel, Matrize, Zugschraube, Kontermutter und Kugellagermutter



Norm	Anzahl Pole	Betätigung	Komplett Locher	Abmessung mm			Einzelteile für manuellen Betrieb					Wahlw. erhältlich Adapter f. Hydr. Stanzen
				A	B	C	Stempel	Matrize	Zugbolzen	Kugellagermutter	Kontermutter	
229	9	Hand/Hydr.	50344366	20.0	24.9	11.9	50344412	50351966	52020113	50347330	50046381	50339672
231	15	Hand/Hydr.	50344374	28.6	33.3	11.9	50344420	50351974	52020113	50347330	50046381	50339672
RS232	25	Hand/Hydr.	50344200	42.0	47.1	11.9	50344188	50351982	52020113	50347330	50046381	50339672
234	37	Hand/Hydr.	50344293	58.3	63.4	11.9	50344277	50351990	52020113	50347330	50046381	50339672
238	50	Hand/Hydr.	50344447	55.9	61.0	14.7	50344439	50352008	52020113	50347330	50046381	50339672

■ Spezialformlocher für schwere Steckverbinder

geeignet für:

- Stahlblech (ST37) bis zu 3 mm Stärke und Aluminium bis 3,5 mm

Betätigung:

- Hydraulisch

Vorbohren:

- Ø 30,2 mm Vorbohrer 50364146

Eigenschaften

- Die Rechtecklocher für schwere Steckverbinder sind mit einer in die Matrize integrierten Bohrschablone zum Bohren der 4 Befestigungslöcher ausgestattet.

Lieferumfang

- Komplettsystem bestehend aus Stempel, Matrize, Zugschraube und Kontermutter



Lochergröße mm	Max. Materialstärke mm Stahl (ST 37)	Betätigung	Komplett Locher	Einzelteile für manuellen Betrieb					Aufnahme-loch-Ø mm	Wahlw. erhältlich Adapter f. Hydr. Stanzen
				Stempel	Matrize	Zugbolzen	Kugellagermutter	Kontermutter		
36,0 x 52,0	3,0	Hydraulisch	52033816			52033836		52033844	30,2	
36,0 x 65,0	3,0	Hydraulisch	52033817			52033836		52033844	30,2	
36,0 x 86,0	3,0	Hydraulisch	52033818			52033836		52033844	30,2	
36,0 x 91,0	3,0	Hydraulisch	52033819			52033836		52033844	30,2	
36,0 x 112,0	3,0	Hydraulisch	52033820			52033836		52033844	30,2	
46,0 x 86,0	3,0	Hydraulisch	52033831			52033836		52033844	30,2	
46,0 x 112,0	3,0	Hydraulisch	52033832			52033836		52033844	30,2	

■ Zugbolzen für Formlocher

Bestellinfo

- Zur Erhöhung der Standzeiten empfehlen wir das Einfetten der Zugschrauben mit der Greenlee Montagepaste Nr. 50115472



Artikel	Artikel-Nr.
Zugbolzen für Formlocher 19,0 x 171 mm	50601180



Artikel	Artikel-Nr.
Zugbolzen für Formlocher 12,7 x 117 mm	50601660



Artikel	Artikel-Nr.
Zugbolzen für Formlocher 12,7 x 117 mm	50601172



Artikel	Artikel-Nr.
Zugbolzen für Formlocher 9,5 x 135 mm	50053043



Artikel	Artikel-Nr.
Zugbolzen für Formlocher 9,5 x 93 mm	50601130



Artikel	Artikel-Nr.
Zugbolzen 9,5 x 95 mm	50601164



Artikel	Artikel-Nr.
Zugbolzen für Formlocher 9,5 x 88 mm	50344218



Artikel	Artikel-Nr.
Zugbolzen für Formlocher 6,3 x 87 mm	50601156