

Matrize frei nach jedem Stanzen!



- Für Stanzungen von 12,5 mm bis 143,7 mm.
- Für Bleche bis 3,5 mm Stärke.
- Extrem hohe Belastbarkeit und lange Standzeiten.
- Für hydraulischen und manuellen Betrieb.

Effizienter Stanzen mit Slug Buster® und Slug Splitter®.

Greenlee-Lochstanzwerkzeuge zeichnen sich durch eine besonders hochwertige Verarbeitung aus. Lange Haltbarkeit und einfache Anwendung verstehen sich von selbst.

Die Standard-Werkzeuge sowie die der Serie Slug Buster® eignen sich zum Stanzen von Stahl, Aluminium und Kunststoff. Die Serie Slug Splitter® ist speziell geeignet für V2A-Bleche.



*Einfach Matrize ansetzen
und stanzen.*

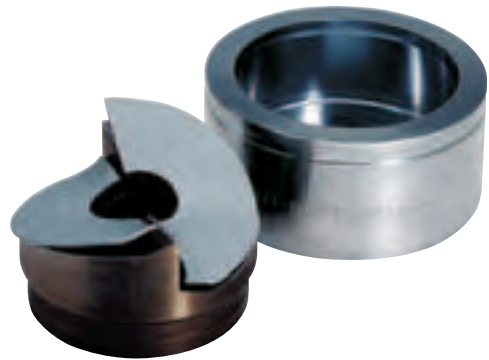


■ Effizienter Stanzen und Spalten: *Slug Buster® und Slug Splitter®.*

- ▶ Patentiertes Stanzprofil **teilt die Abfallstücke in zwei Hälften.**
- ▶ Innovative Form der Schneiden reduziert Kraftaufwand.

Nutzen:

- ▶ Sie sparen Zeit, da die Abfallstücke aus der Matrize fallen.
- ▶ Mehr Effizienz, da Sie schneller und mit geringem Kraftaufwand arbeiten.
- ▶ Längere Lebensdauer.



▶ Mehr dazu ab Seite 502.

■ Passt auf jedes Werkzeug: *Greenlee-Werkzeuge sind kompatibel.*

- ▶ Alle **Stanzwerkzeuge sind kompatibel** und können mit Betätigungswerkzeugen anderer Hersteller eingesetzt werden.

Nutzen:

- ▶ Der Investitionsrahmen bleibt überschaubar.



■ Unsere Lochstanzwerkzeuge auf einen Blick:

	ST37/ Aluminium/ Kunststoff	V2A	selbst- zentrierend	Teilen der Abfall- stücke	manuell	hydraulisch	Maße in mm	Material- stärke
Standard	✓				✓	✓	12,5 – 143,7	≤3 mm
Slug Buster®	✓			✓	✓	✓	12,5 – 64	≤3 mm
Slug Splitter®	✓	✓		✓		✓	15,2 – 64	≤3,5 mm
Slug Splitter SC™	✓	✓	✓	✓		✓	22,5 – 61,5	≤3,5 mm