



### NH-Sicherheitsgriff mit Stulpe

geeignet für:

- NH-Sicherungen Gr. 00-3

Eigenschaften

- Mit Abgleitschutz und Schutzstulpe
- Kennzeichnung: 1000 V
- Nach DIN VDE 0680/4
- Aus imprägniertem Leder



Artikel	Artikel-Nr.	Gewicht g	VE/ST
NH-Sicherheitsgriff mit Stulpe	<b>KL600</b>	470	1



### Elektriker-Schutzhelm

Eigenschaften

- Nach DIN EN 397
- 440 V AC
- Kennzeichnung: 1000 V
- Kopfweite einstellbar



Artikel	Artikel-Nr.	Gewicht g	VE/ST
Elektriker-Schutzhelm	<b>KL602GELB</b>	370	1



### Elektriker-Gesichtsschutzschirm

Eigenschaften

- Nach VDE
- Kennzeichnung 1000 V

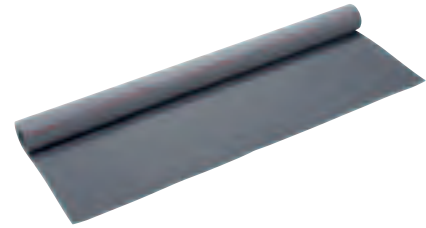


Artikel	Artikel-Nr.	Gewicht g	VE/ST
Elektriker-Gesichtsschutzschirm	<b>KL603</b>	195	1

■ **Isolier-Standmatte**

**Eigenschaften**

- Schutzmatte für elektrische Schalträume
- Geprüft nach DIN 0303, Teil 21
- Erhöhte Trittsicherheit
- Rutschfest
- Sicherheitsmatte zur Standortisolierung bei Arbeiten an unter Spannung führenden Teilen bis 1000 Volt



Artikel	Artikel-Nr.	Abmessung mm	Gewicht g	VE/ST
Isolier-Standmatte	<b>KL620S1000</b>	1000x1000x4	5300	1



■ **Gummiabdecktuch**

**Eigenschaften**

- Kennzeichnung: 1000 Volt
- Durchschlagfest
- Geprüft nach DIN VDE 0680, Teil 1
- Isolierendes Abdecktuch
- Prüfspannung: 5 kV/1 Min.
- Ober- und Unterseite glatt



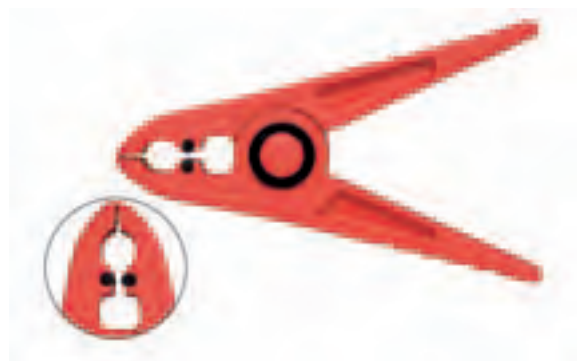
Artikel	Artikel-Nr.	Abmessung mm	Gewicht g	VE/ST
Gummiabdecktuch	<b>KL625A500</b>	500x500x1,6	440	1
Gummiabdecktuch	<b>KL625A1000</b>	1000x1000x1,6	1900	1



■ **Kunststoffklammer**

- Zum Befestigen von Gummiabdecktüchern

Artikel	Artikel-Nr.	Abmessung mm	Gewicht g	VE/ST
Kunststoffklammer	<b>KL628</b>	150	70	1



■ **Sicherheitshandschuhe**



**Eigenschaften**

- nach DIN EN 60903
- Größe 09 / Größe 10
- Für Arbeiten in Spannungsbereichen bis 1000 Volt

Artikel	Artikel-Nr.	Abmessung mm	Gewicht g	VE/ST
Sicherheitshandschuhe	<b>KL60509</b>	Gr. 09	250	1
Sicherheitshandschuhe	<b>KL60510</b>	Gr. 10	250	1



■ **Unterziehhandschuhe (Baumwolle)**

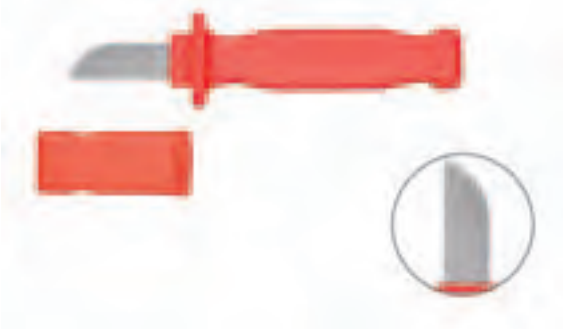


**geeignet für:**

- Verwendung mit Sicherheitshandschuhen

Artikel	Artikel-Nr.	Gewicht g	VE/ST
Unterziehhandschuhe	<b>KL605U</b>	50	1

■ **Kabelmesser, gerade**



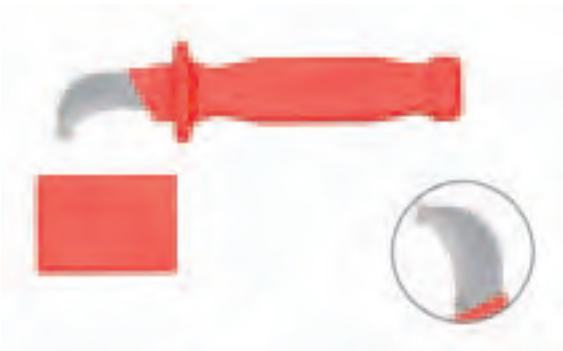
**Eigenschaften**

- Klingenlänge: 50 mm
- Mit gerader starker Klinge und Schutzkappe

Artikel	Artikel-Nr.	Abmessung mm	Gewicht g	VE/ST
Kabelmesser, gerade	<b>KL640GK</b>	200	105	1



■ **Kabelmesser**



**Eigenschaften**

- Gleitschuh an der Schneidenspitze zum Schutz der Leiterisolation
- Schutzkappe
- Klingenlänge: 40 mm
- Mit Hakenklinge

Artikel	Artikel-Nr.	Abmessung mm	Gewicht g	VE/ST
Kabelmesser	<b>KL642HK</b>	190	100	1



■ **Pinzette**

**Eigenschaften**

- mit 2-Schicht-Sicherheitsisolation
- Abgleitschutz
- Gerade feine Spitzen ohne Hieb

Artikel	Artikel-Nr.	Abmessung mm	Gewicht g	VE/ST
Pinzette	<b>KL690130</b>	130	30	1



■ **Reinigungspinsel**

- Vollkunststoff-Ausführung

Artikel	Artikel-Nr.	Gewicht g	VE/ST
Reinigungspinsel	<b>KL698</b>	75	1



■ **Winkel-Sechskantschlüssel**

Artikel	Artikel-Nr.
Winkel-Sechskantschlüssel SW 5	<b>K601</b>
Winkel-Sechskantschlüssel SW 6	<b>K602</b>



■ **Kreuz-Sechskantschlüssel**

Artikel	Artikel-Nr.
Kreuz-Sechskantschlüssel SW 5	<b>K606</b>
Kreuz-Sechskantschlüssel SW 6	<b>K607</b>



■ **Spreizkeil**

Artikel	Artikel-Nr.
Spreizkeil	<b>K610</b>

