

Schraubverbinder, 2,5 - 185 mm²

- Zum Verbinden gleicher und ungleicher Leiterquerschnitte
- Auch zum Verbinden unterschiedlicher Leitertypen und Materialien, z.B. nach VDE 0295 Klasse 1 und 2 und Al-Leiter nach DIN 48201 Teil 1



Eigenschaften

- Spezielles Rillenprofil im Innern zur Zerstörung der Oxidationsschicht beim Verschrauben
- Mit Sichtloch zur Kabeleinschubkontrolle (Unterschiedliche Materialien dürfen sich nicht berühren)
- Wahlweise mit oder ohne Abreißkopf, Abreißkopf teilweise nicht lösbar
- Ausführung mit 2 Schrauben

Werkstoff

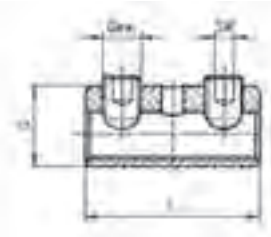
- Klemmkörper: hochfeste Aluminiumlegierung
- Schrauben: Kupferlegierung verzinkt

Oberfläche

- blank oder verzinkt

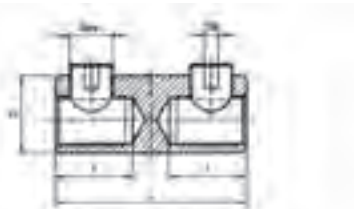
Bestellinfo

- * = Ausführung nicht lösbar, Artikel-Nummer-Zusatz "NL"
- Ausführung mit versenktem Abreißkopf nicht lösbar, Artikel-Nummer-Zusatz "VK"



Nennquerschnitt mm ² rm/sm	Nennquerschnitt mm ² rm(v)/re/se	Art.-Nr.	Abmessung mm		Schraubendaten			Gewicht/ 100 St. ~ kg	VE/St.
			L	D	SW	Gewinde DIN13	Md Nm		
ohne Abreißkopf, blank									
6 - 25	6 - 35	SV303	40	14	4	M8x1	8	1,5	4
6 - 35	6 - 50	SV300	40	16	4	M10x2	8	1,7	4
25 - 95	25 - 95	SV301	55	25	5	M12x16	20	6,6	4
--	35 - 150	SV308	70	28	6	M18x1,5	25	11,3	4
35 - 185	35 - 185	SV302	80	32	6	M18x1,5	25	16	4
ohne Abreißkopf, verzinkt									
6 - 25	6 - 35	SV303V	40	14	4	M8x1	8	1,5	4
Cu 2,5/Al 6 - 35	Cu 2,5/Al 6 - 50	SV300V	40	16	4	M10x2	8	1,7	4
16 - 35	16 - 50	SV307V	57	22	5	M10x1,5	15	4,7	4
25 - 95	25 - 95	SV301V	55	25	5	M12x16	20	6,6	4
35 - 185	35 - 185	SV302V	80	32	6	M18x1,5	25	16	4
mit Abreißkopf, blank									
6 - 25	6 - 35	*SV303AK	40	14	4	M8x1	8	1,5	1
6 - 35	--	SV304AKNL	40	16	4	M10x1	8	1,7	4
16 - 35	16 - 50	SV307AKNL	57	22	5	M10x1,5	15	4,7	4
25 - 95	25 - 95	SV301AK	55	25	5	M12x16	20	6,6	4
35 - 185	35 - 185	SV302AK	80	32	6	M18x1,5	25	16	4
mit Abreißkopf, verzinkt									
Cu 2,5/Al 6 - 35	Cu 2,5/Al 6 - 50	SV304AKNLV	40	16	4	M10x1	8	1,7	4
25 - 95	25 - 95	**SV301AKV	25	55	5	M12x16	20	6,6	4
35 - 185	35 - 185	SV302AKV	80	32	6	M18x1,5	25	16	4

- ▶ rm = rund mehrdrätig, rm (v) = rund mehrdrätig verdichtet
 - ▶ sm = sektorförmig mehrdrätig
 - ▶ sm/se-Leiter müssen rundgedrückt werden
 - ▶ re = rund eindrätig (massiv)
 - ▶ se = sektorförmig eindrätig (massiv)
- ⓘ Bitte beachten Sie die Verarbeitungshinweise auf Seite i-9



Schraubverbinder, 2,5 - 185 mm²

Ausführung mit Mittelsteg

- Zum Verbinden gleicher und ungleicher Leiterquerschnitte
- Auch zum Verbinden unterschiedlicher Leitertypen und Materialien, z.B. nach VDE 0295 Klasse 1 und 2 und Al-Leiter nach DIN 48201 Teil 1

Eigenschaften

- Spezielles Rillenprofil im Innern zur Zerstörung der Oxidationsschicht beim Verschrauben
- Wahlweise mit oder ohne Abreißkopf, Abreißkopf teilweise nicht lösbar
- Ausführung mit 2 Schrauben und Mittelsteg

Werkstoff

- Klemmkörper: hochfeste Aluminiumlegierung
- Schrauben: Kupferlegierung verzinkt

Oberfläche

- blank oder verzinkt

Bestellinfo

- * = Ausführung nicht lösbar, Artikel-Nummer-Zusatz "NL"
- Ausführung mit versenktem Abreißkopf nicht lösbar, Artikel-Nummer-Zusatz "VK"

Nennquerschnitt mm ² rm/sm	Nennquerschnitt mm ² rm(v)/re/se	Art.-Nr.	Abmessung mm			Schraubendaten			Gewicht/ 100 St. ~ kg	VE/St.
			L	I	D	SW	Gewinde DIN13	Md Nm		
ohne Abreißkopf, blank										
6 - 35	6 - 50	SV315	40	17,5	16	4	M10x1	8	1,7	4
25 - 95	25 - 95	SV309	55	22	25	5	M12x1	20	6,6	4
--	35 - 150	SV320	70	31	28	6	M18x1,5	25	11,3	4
35 - 185	35 - 185	SV310	80	32	32	6	M18x1,5	25	16	4
ohne Abreißkopf, verzinkt										
Cu 2,5/ Al 6 - 35	Cu 2,5/Al 6 - 50	SV315V	40	17,5	16	4	M10x1	8	1,7	4
25 - 95	25 - 95	SV309V	55	22	25	5	M12x1	20	6,6	4
--	35 - 150	SV320V	70	31	28	6	M18x1,5	25	11,3	4
35 - 185	35 - 185	SV310V	80	32	32	6	M18x1,5	25	16	4
mit Abreißkopf, blank										
6 - 25	6 - 35	SV311AKNL	40	17,5	14	4	M8x1	8	1,5	4
6 - 35	--	SV312AKNL	40	17,5	16	4	M10x1	8	1,7	4
25 - 95	25 - 95	SV309AK	55	22	25	5	M12x1	20	6,6	4
35 - 185	35 - 185	SV310AK	80	32	32	6	M18x1,5	25	16	4
70 - 150	95 - 150	SV322AKVK	80	32	32	6	M18x1,5	25	21,6	4
mit Abreißkopf, verzinkt										
Cu 2,5/ Al 6-35	Cu 2,5/Al 6-50	SV312AKNLV	40	17,5	16	4	M10x1	8	1,7	4
16 - 35	16 - 50	SV319AKNLV	57	24	22	4	M12x1	15	7,6	4
25 - 95	25 - 95	**SV309AKV	55	22	25	5	M12x1	20	6,6	4
35 - 185	35 - 185	**SV310AKV	80	32	32	6	M18x1,5	25	16	4

- ▶ rm = rund mehrdrätig, rm (v) = rund mehrdrätig verdichtet
- ▶ sm = sektorförmig mehrdrätig
- ▶ sm/se-Leiter müssen rundgedrückt werden
- ⓘ Bitte beachten Sie die Verarbeitungshinweise auf Seite i-9

- ▶ re = rund eindrätig (massiv)
- ▶ se = sektorförmig eindrätig (massiv)

■ **Schraubverbinder, 25 - 185 mm²**

- Zum Verbinden gleicher und ungleicher Leiterquerschnitte
- Auch zum Verbinden unterschiedlicher Leitertypen und Materialien, z.B. nach VDE 0295 Klasse 1 und 2 und AI-Leiter nach DIN 48201 Teil 1



Eigenschaften

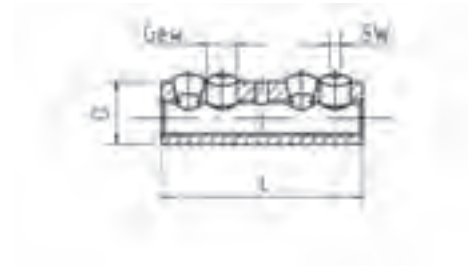
- Spezielles Rillenprofil im Innern zur Zerstörung der Oxidationsschicht beim Verschrauben
- Mit Sichtloch zur Kabeleinschubkontrolle (unterschiedliche Materialien dürfen sich nicht berühren)
- Wahlweise mit oder ohne Abreißkopf
- Ausführung mit 4 Schrauben

Werkstoff

- Klemmkörper: hochfeste Aluminiumlegierung
- Schrauben: Kupferlegierung verzinkt

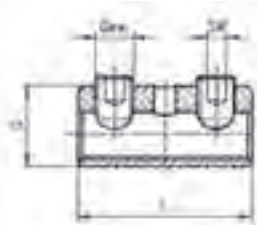
Oberfläche

- blank oder verzinkt



Nennquerschnitt mm ² rm/sm	Nennquerschnitt mm ² rm(v)/re/se	Art.-Nr.	Abmessung mm		Schraubendaten			Gewicht/ 100 St. ~ kg	VE/St.
			L	D	SW	Gewinde DIN13	Md Nm		
ohne Abreißkopf, blank									
25 - 95	25 - 95	SV305	92	25	5	M12x1	20	12	4
35 - 185	35 - 185	SV306	108	32	6	M18x1,5	25	25	4
ohne Abreißkopf, verzinkt									
25 - 95	25 - 95	SV305V	92	25	5	M12x1	20	12	4
35 - 185	35 - 185	SV306V	108	32	6	M18x1,5	25	25	4
mit Abreißkopf, blank									
25 - 95	25 - 95	SV305AK	92	25	5	M12x1	20	12	4
35 - 185	35 - 185	SV306AK	108	32	6	M18x1,5	25	25	4
mit Abreißkopf, verzinkt									
25 - 95	25 - 95	SV305AKV	92	25	5	M12x1	20	12	4
35 - 185	35 - 185	SV306AKV	108	32	6	M18x1,5	25	25	4

- ▶ rm = rund mehrdrätig, rm (v) = rund mehrdrätig verdichtet
 - ▶ sm = sektorförmig mehrdrätig
 - ▶ sm/se-Leiter müssen rundgedrückt werden
 - ▶ re = rund eindrätig (massiv)
 - ▶ se = sektorförmig eindrätig (massiv)
- ⓘ Bitte beachten Sie die Verarbeitungshinweise auf Seite i-9



■ Isolierte Schraubverbinder, 6 - 185 mm²

- Zum Verbinden gleicher und ungleicher Leiterquerschnitte
- Auch zum Verbinden unterschiedlicher Leitertypen und Materialien, z.B. nach VDE 0295 Klasse 1 und 2 und Al-Leiter nach DIN 48201 Teil 1

Eigenschaften

- Spezielles Rillenprofil im Innern zur Zerstörung der Oxidationsschicht beim Verschrauben
- Mit Sichtloch zur Kabeleinschubkontrolle (unterschiedliche Materialien dürfen sich nicht berühren)
- Klemmkörper isoliert
- Ausführung mit 2 Schrauben, ohne Mittelsteg
- Wahlweise mit oder ohne Abreißkopf

Werkstoff

- Klemmkörper: hochfeste Aluminiumlegierung
- Schrauben: Kupferlegierung verzinkt

Oberfläche

- blank oder verzinkt

Nennquerschnitt mm ² rm/sm	Nennquerschnitt mm ² rm(v)/re/se	Art.-Nr.	Abmessung mm		Schraubendaten			Gewicht/ 100 St. ~ kg	VE/St.
			L	D	SW	Gewinde DIN13	Md Nm		
ohne Abreißkopf, blank									
6 - 25	6 - 35	SV400	40	14	4	M8x1	8	1,7	4
25 - 95	25 - 95	SV410	55	25	5	M12x1	20	6	4
35 - 185	35 - 185	SV420	80	32	6	M18x1,5	25	14,5	4
ohne Abreißkopf, verzinkt									
16 - 35	16 - 50	SV405V	57	22	5	M10x1,5	15	5	4
35 - 185	35 - 185	SV420V	80	32	6	M18x1,5	25	14,5	4
mit Abreißkopf, blank									
25 - 95	25 - 95	SV410AK	55	25	5	M12x1	20	6	4
35 - 185	35 - 185	SV420AK	80	32	6	M18x1,5	25	14,5	4

- ▶ rm = rund mehrdrätig, rm (v) = rund mehrdrätig verdichtet
- ▶ sm = sektorförmig mehrdrätig
- ▶ sm/se-Leiter müssen rundgedrückt werden
- ⓘ Bitte beachten Sie die Verarbeitungshinweise auf Seite i-9

- ▶ re = rund eindrätig (massiv)
- ▶ se = sektorförmig eindrätig (massiv)

■ Isolierte Schraubverbinder, 25 - 185 mm²

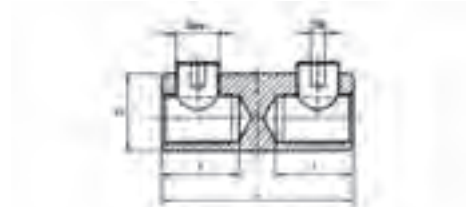
Ausführung mit Mittelsteg

- Zum Verbinden gleicher und ungleicher Leiterquerschnitte
- Auch zum Verbinden unterschiedlicher Leitertypen und Materialien, z.B. nach VDE 0295 Klasse 1 und 2 und Al-Leiter nach DIN 48201 Teil 1



Eigenschaften

- Spezielles Rillenprofil im Innern zur Zerstörung der Oxidationsschicht beim Verschrauben
- Klemmkörper isoliert
- Ausführung mit 2 Schrauben und Mittelsteg
- Wahlweise mit oder ohne Abreißkopf



Werkstoff

- Klemmkörper: hochfeste Aluminiumlegierung
- Schrauben: Kupferlegierung verzinkt

Oberfläche

- blank

Bestellinfo

- Ausführung mit versenktem Abreißkopf nicht lösbar, Artikel-Nummer-Zusatz "VK"

Nennquerschnitt mm ² rm/sm	Nennquerschnitt mm ² rm(v)/re/se	Art.-Nr.	Abmessung mm			Schraubendaten			Gewicht/ 100 St. ~ kg	VE/St.
			L	I	D	SW	Gewinde DIN13	Md Nm		
ohne Abreißkopf										
25 - 95	25 - 95	SV430	55	22	25	5	M12x1	20	6,6	4
35 - 185	35 - 185	SV440	80	32	32	6	M18x1,5	25	16,0	4
mit Abreißkopf										
25 - 95	25 - 95	SV430AK	55	22	25	5	M12x1	20	6,6	4
35 - 185	35 - 185	SV440AK	80	32	32	6	M 18 x 1,5	25	16,0	4

- ▶ rm = rund mehrdrätig, rm (v) = rund mehrdrätig verdichtet
- ▶ sm = sektorförmig mehrdrätig
- ▶ sm/se-Leiter müssen rundgedrückt werden
- ▶ re = rund eindrätig (massiv)
- ▶ se = sektorförmig eindrätig (massiv)
- ⓘ Bitte beachten Sie die Verarbeitungshinweise auf Seite i-9

■ Schraubverbinder, 25 - 95 mm²

Für kunststoffisolierte Kabelleiter

- Zum Verbinden gleicher und ungleicher Leiterquerschnitte
- Auch zum Verbinden unterschiedlicher Leitertypen und Materialien, z.B. nach VDE 0295 Klasse 1 und 2 und Al-Leiter nach DIN 48201 Teil 1



Eigenschaften

- Ausführung mit 2 Frässhrauben
- mit Abreißkopf

Werkstoff

- Klemmkörper: hochfeste Aluminiumlegierung
- Schrauben: Kupferlegierung verzinkt und gefettet

Oberfläche

- blank, wahlweise verzinkt

Nennquerschnitt mm ² rm/sm	Nennquerschnitt mm ² rm(v)/re/se	Artikel-Nr.	Abmessung mm L	Außen- sechskant	Innen- sechskant	Anzugs- moment Nm	Gewicht/ 100 St. ~ kg	VE/St.

Klemmen und Schraubverbinder

■ **Schraubverbinder, 25 - 95 mm²**

Für kunststoffisolierte Kabelleiter

Nennquerschnitt mm ²		Artikel-Nr.	Abmessung mm L	Außen-sechskant	Innen-sechskant	Anzugs-moment Nm	Gewicht/100 St. ~ kg	VE/St.
rm/sm	rm(v)/re/se							
25-70	25-95	SV501V	70	SW17	SW6	25	6,6	4

- ▶ rm = rund mehrdrätig, rm (v) = rund mehrdrätig verdichtet
- ▶ sm = sektorförmig mehrdrätig
- ▶ sm/se-Leiter müssen rundgedrückt werden
- ▶ re = rund eindrätig (massiv)
- ▶ se = sektorförmig eindrätig (massiv)
- ⓘ Bitte beachten Sie die Verarbeitungshinweise auf Seite i-9

Vollisolierte Montagewerkzeuge nach VDE 0680 Teil 2/3.78

Um eine einwandfreie Montage zu erreichen, empfehlen wir die Verwendung unserer Sechskant- und Drehmomentschlüssel sowie unseres Spreizkeiles. Die Sechskantschlüssel sind durch die Länge der Handgriffe auf das erforderliche Anzugsmoment abgestimmt. Der Drehmomentschlüssel löst bei dem erforderlichen Anzugsmoment aus.



■ **Kabelabzweig-Schraubklemmringe mit Abreißschraube, 3L**

Für Dreileiterkabel

- Nach VDE mit entsprechenden vollisolierten Montagewerkzeugen unter Spannung installierbar
- Geeignet für Haupt- und Abzweigleiter aus Al und Cu

Eigenschaften

- Mit Abreißschrauben für den Hauptleiter, nicht lösbar

Nenn-Querschnitt mm ²				Abzweigleiter		Artikel-Nr.	Klemmendaten			Schrauben			Gewicht/100 St. ~ kg	VE/St.
Hauptleiter				rm/sm	rm(v)/re/se		Abmessung mm			Kreis Ø	SW	Gewinde DIN13		
Cu rm/sm	Cu rm(v)/re/se	Al rm/sm	Al rm(v)/re/se			la	lb	Breite:						
70 - 150	70 - 150	70 - 150	70 - 150	6 - 70	6 - 95	KSK1503	84	76	45	90	5	M10x1/M10	0,35	1

- ▶ rm = rund mehrdrätig, rm (v) = rund mehrdrätig verdichtet
- ▶ sm = sektorförmig mehrdrätig
- ▶ sm/se-Leiter müssen rundgedrückt werden
- ▶ re = rund eindrätig (massiv)
- ▶ se = sektorförmig eindrätig (massiv)
- ⓘ Bitte beachten Sie die Verarbeitungshinweise auf Seite i-10