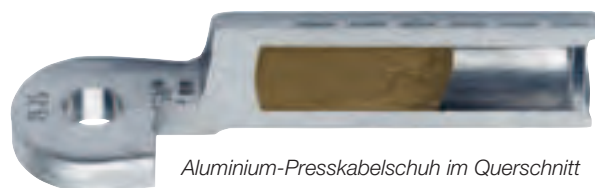


Aluminium optimal verbinden.

Aluminium-Presskabelschuhe und -verbinder nach DIN.

Aufgrund des deutlich geringeren Eigengewichts wird vor allem in der Energieverteilung immer häufiger auf Aluminiumleitungen zurückgegriffen.

Die Materialbeschaffenheit unterscheidet sich deutlich von Kupfer. Daher sind entsprechende Kabelschuhe und Verbinder notwendig. Die Verbindungsmaterialien für Aluminium werden grundsätzlich mit einem speziellen Kontaktfett ausgestattet. Dieses Kontaktfett zerstört beim Verpressen die nicht leitende Oxidschicht des Aluminiums im Pressbereich und ermöglicht so eine einwandfreie elektrische Verbindung.



Aluminium-Presskabelschuh im Querschnitt
mit Kontaktfett im Kontaktbereich.

- Aluminium-Kabelschuhe nach DIN-Abmessungen bis 500 mm².
- Presskabelschuhe längsdicht nach DIN 46239.
- Pressverbinder nach DIN 46267 Teil 2.
- Pressverbinder für Mittelspannungsanwendungen bis 30 kV.
- Verzinkte Ausführung zum Anschluss an Kupferschienen.



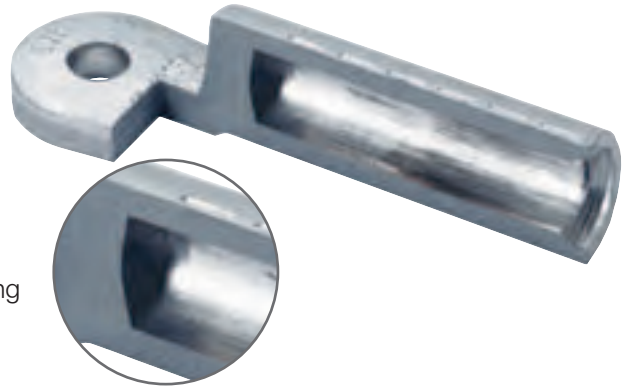
Presskabelschuhe aus Aluminium kommen häufig
in der Energieverteilung zur Anwendung.

■ Für jeden Aluminium-Leiter das Richtige.

- ▶ Bis 500 mm² Nennquerschnitt.
- ▶ **Längsdichte** Ausführungen mit **Ölstopp**.
- ▶ Verzinnte Ausführungen mit 20 µm Schichtdicke.

Nutzen:

- ▶ Für jede Anwendung finden Sie den passenden Aluminium-DIN-Presskabelschuh im Klauke Sortiment.
- ▶ Anschlüsse an Kupferschienen sind in trockener Umgebung durch die hochwertige Verzinnung möglich.



■ Ein Sortiment von höchster Güte.



- ▶ Definierte, **einzigartige Materialeigenschaften** gemäß Klauke Standards.
- ▶ DIN-konforme Abmessungen.
- ▶ Konstante Materialdicke, exakte Durchmesser und genaue Passform ermöglichen optimale Verarbeitung und höchste Sicherheit.

Nutzen:

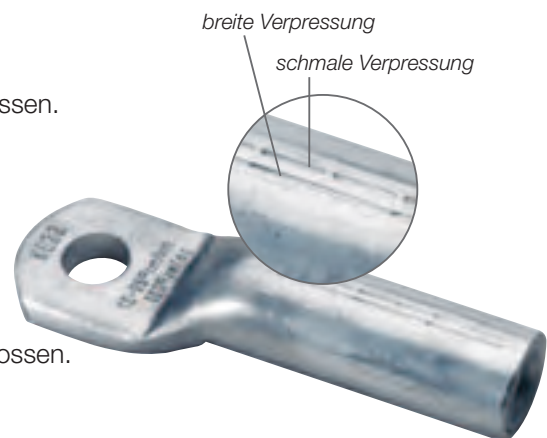
- ▶ Bei sachgemäßer Installation bieten die Verbindungsmaterialien höchste Haltbarkeit auch an mechanisch strapazierten oder stark vibrierenden Verbindungen.
- ▶ Reduzierter Reparatur- und Wartungsaufwand durch sichere Verbindungen.
- ▶ Erweitertes Einsatzgebiet, z.B. in der Energieverteilung.

■ Mit Markierung fürs Verpressen.

- ▶ Alle DIN-Presskabelschuhe mit Markierungen für richtiges Verpressen.
- ▶ Markierungen für **schmale und breite Verpressung**.
- ▶ Explizite Presseinsätze für Aluminium mit größeren Kontaktflächen als bei Einsätzen für Verbindungsmaterialien aus Kupfer.

Nutzen:

- ▶ Sie erkennen auf einen Blick, wo und wie oft die Verbindungsmaterialien zu verpressen sind. Fehler werden nahezu ausgeschlossen.
- ▶ Die Einsätze mit größerer Pressbreite verpressen breitere Bereiche der Kabelschuhe mit den Leitern und gleichen somit die geringere Leiteigenschaft des Aluminiums aus.



- ▶ **Das Kontaktfett in den Aluminium-Presskabelschuhen verbessert durch Aufreißen der nicht leitenden Oxidschicht die Kontakteigenschaften. Darüber hinaus verhindert das Fett den Zutritt von Sauerstoff an die Kontaktstellen und vermeidet erneute Oxidation.**