

Unsere Spezialisten.



Rohrkabelschuhe aus Nickel und Edelstahl.

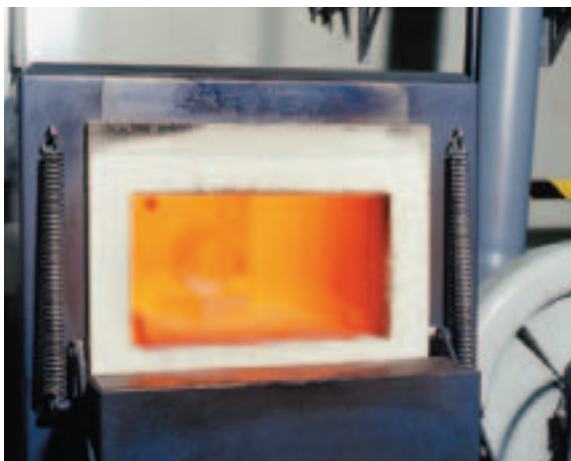
Besondere Situationen verlangen besondere Lösungen. Das gilt vor allem in den unterschiedlichsten Industriebereichen. Zum Beispiel im Ofenbau oder in der Stahlindustrie: Hier sind Temperaturen von mehreren Hundert Grad Celsius keine Seltenheit. Und auch in der Chemischen Industrie oder im Lebensmittelbereich sowie im maritimen Umfeld gelten spezielle Anforderungen an die Verbindungen.

Klauke bietet für derartige Anforderungen zahlreiche Lösungen aus Nickel und Edelstahl. Diese Materialien garantieren gleichbleibende elektrische, chemische und mechanische Eigenschaften bei extrem hohen Temperaturen.



- Nickel-Rohrkabelschuhe und -verbinder mit Temperaturbeständigkeit bis 650 °C.
- Säure- und rostbeständige Edelstahl-Rohrkabelschuhe und -verbinder mit Temperaturbeständigkeit bis 400 °C.
- Sonderlösungen für verschiedenste Anwendungsbereiche.

Rohrkabelschuhe aus Nickel und Edelstahl eignen sich für die verschiedensten Bereiche – beispielsweise Industrie oder Bootsbau.



■ Wenn's sehr heiß wird: *Nickel.*

- ▶ **Temperaturbeständig bis 650 °C.**
- ▶ Beständig gegen Oxidation.

Nutzen:

- ▶ Rohrkabelschuhe und Stoßverbinder aus Nickel eignen sich bestens zum Einsatz in Heizöfen und Brennanlagen. Sie behalten ihre Leitfähigkeit und Fehlfunktionen werden ausgeschlossen.
- ▶ Auch in aggressiver Umgebung gewährleisten Nickel-Verbinder sichere elektrische Verbindungen.
- ▶ *Mehr dazu ab Seite 60.*

■ Oxidationsfrei und lebensmittelkonform: *Edelstahl.*

- ▶ Enorm beständig gegen Oxidation.
- ▶ Lebensmittelkonform.
- ▶ **Resistent gegen Seewasser, Säuren und Reinigungsmittel.**
- ▶ Temperaturbeständig bis 400 °C.

Nutzen:

- ▶ Die Kabelschuhe eignen sich für den Einsatz unter höchsten Hygieneanforderungen im Lebensmittel- und Medizinbereich.
- ▶ Auch in der Chemischen Industrie und im maritimen Bereich lassen sich Edelstahl-Kabelschuhe und -verbinder bedenkenlos einsetzen.
- ▶ *Mehr dazu ab Seite 58.*



■ Die passenden Lösungen *in Nickel oder Edelstahl.*

- ▶ Bis 95 mm² Nennquerschnitt in Nickel und Edelstahl.
- ▶ **Kundenindividuelle Sonderlösungen auf Anfrage.**

Nutzen:

- ▶ Für vielfältige Anwendungen erhalten Sie auf dem schnellsten Weg die passenden Kabelschuhe.
- ▶ Auch bei höchst komplizierten Anforderungen können Sie sich auf die Klauke Lösungskompetenz verlassen.



▶ **Checkliste Sonderlösungen (Seite i-15)**