

■ **Abzweigklemmen in H-Form, Cu 70 - 120 mm²**

- Zum Abzweigen gleicher Leiterquerschnitte z.B. nach VDE 0295 Klasse 1 und 2
- Kein Durchtrennen des Hauptleiters erforderlich



Eigenschaften

- Besonders einfache Verarbeitung durch H-Form
- Optimale Leiteigenschaften in Verbindung mit Kontaktfett

Werkstoff

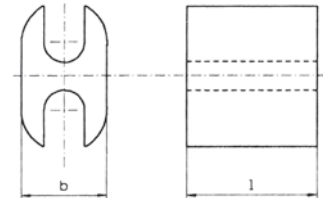
- Cu-ETP

Oberfläche

- galvanisch verzinkt

Bestellinfo

- Auch in blanker Ausführung erhältlich, Artikel-Nummer-Zusatz „bk“
- rm = rund mehrdrätig
- re = rund eindrätig (massiv)



Leiter Querschnittsbereich		Art.-Nr.	Abmessung mm		Gewicht/ 100 St. ~ kg	VE/St.
Durchgang rm/re	Abzweig rm/re		b	l		
70	70	AH7070	17,0	28,0	6,5	25
95	95	AH9595	22,0	30,0	10,0	25
120	120	AH120120	24,0	25,0	9,8	10